

Inwerter Elnix 3.5 kW ON<>OFF Grid - przełączalny

**JEDYNY INWERTER POSIADAJĄCY SMART METERING,
WBUDOWANY SERWER WWW I OBSŁUGĘ WYSYŁANIA WIADOMOŚCI EMAIL**

WYMIARY:

- Długość 400 mm
- Szerokość z mocowaniami 270 mm
- Wysokość 170 mm
- Ciężar ok. 7-9 kg. (w zależności od wyposażenia)



Zgodność:

PN-EN 62109-1

PN-EN 62109-2

PN-EN 50438:2013

Kompatybilność elektromagnetyczna:

PN-EN 61000-3-2

PN-EN 61000-3-3

PN-EN 61000-6-1

PN-EN 61000-6-4



**Inwerter do paneli PV max 3,5 kW OFF<>ON-GRID
Na grzanie i do sieci energetycznej**

Parametry techniczne:

Moc maksymalna paneli PV	3700 W	
Maksymalne napięcie z ogniw PV DC	380 V	
Maksymalny prąd	25 A	
Napięcie startu DC	50 V	
Zakres pracy inwertera MPPT DC	50 – 350 V	
Nominalny zakres napięcia sieci	190 – 260 V	
Zakres napięcia wyjściowego na grzanie	50 – 240V	
Maksymalny prąd wyjściowy	17 A	
Maksymalna moc oddawana do sieci	3600 W	
Nominalna częstotliwość	50Hz +/- 5Hz	
Współczynnik mocy	1	(dynamicznie w Smart Grid -/+ 0.8)
THDI prądu	< 5 %	
Zewnętrzna temperatura pracy	od -25 do +40 °C	
Topologia	beztransformatorowa	
Sprawność maksymalna	99 %	
Chłodzenie	aktywne	

Posiada aktywne zabezpieczenia zapobiegające potencjalnej awarii, niebezpieczeństwu

Monitorowanie sieci

Ochrona zwarcia po stronie AC

Ochrona termiczna

Detekcja trybu pracy wyspowej

Klasa ochronności (zgodnie z normą PN-HD 60364-4-41)

W standardowym wyposażeniu inwertera użytkownik otrzymuje:

Wbudowaną kartę sieciową LAN

Serwer WWW

Serwer poczty mailowej do wysyłania dziennych czy miesięcznych raportów o maksymalnych mocach i wytworzonej energii (inwerter samodzielnie wysyła raporty na wskazane adresy mailowe)

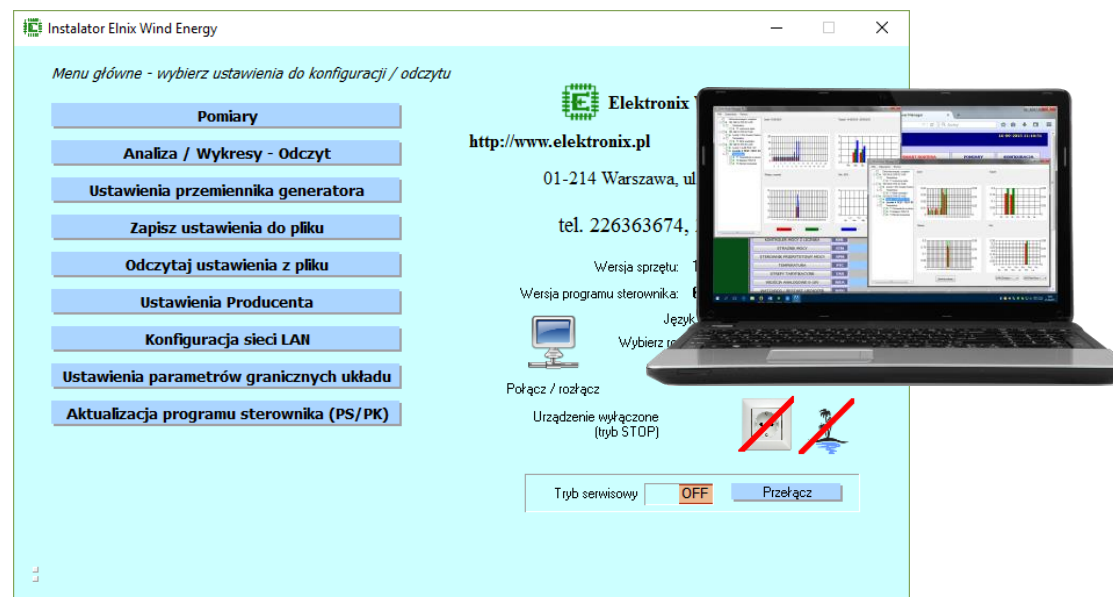
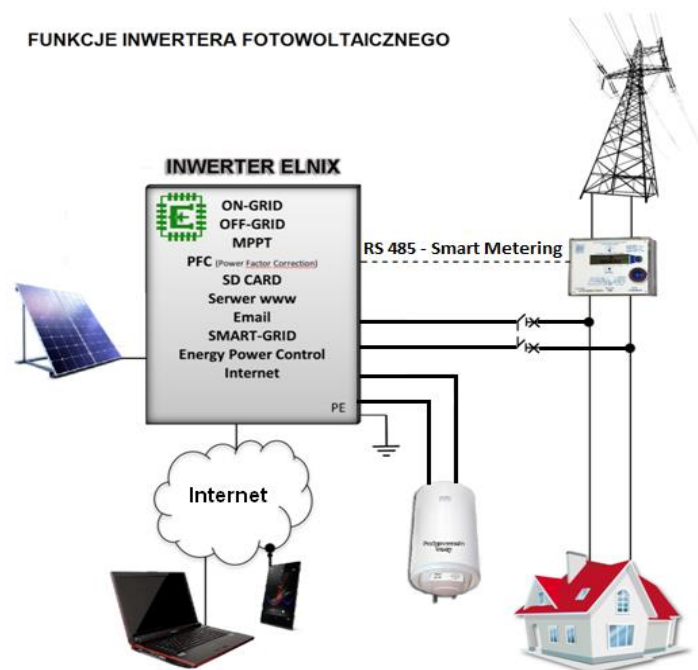
Pełny pakiet na CD-ROM oprogramowania do konfigurowania i analizy pracy inwertera i paneli PV.

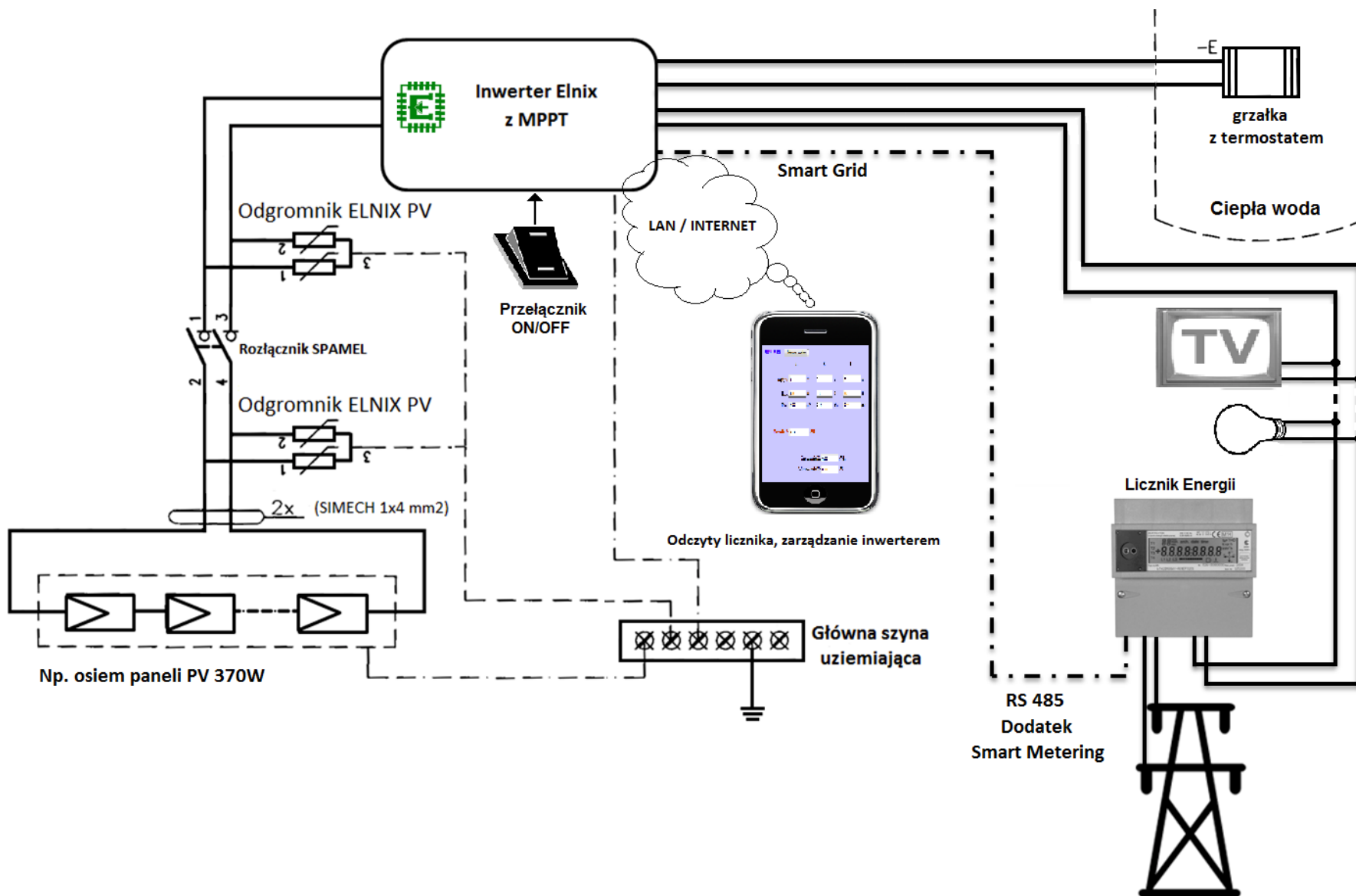
Współpraca z portalem PV MONITOR

Współpraca z dedykowanym systemem POWER MANAGER

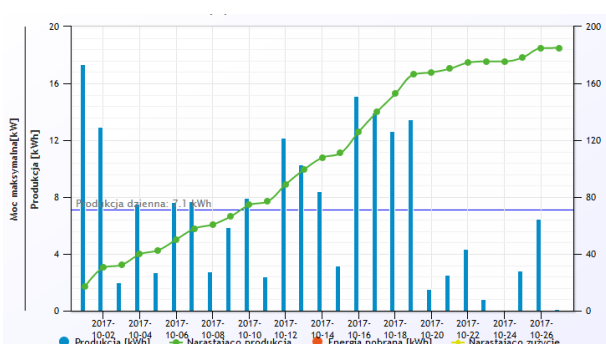
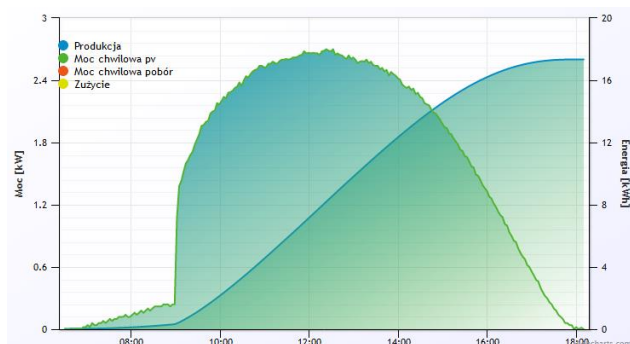
Współpraca z licznikami energii firmy POZYTON

FUNKCJE INWERTERA FOTOWOLTAIICZNEGO





Współpraca z ogólnodostępnym serwerem zbierającym dane z produkcji energii odnawialnej – pvmonitor.pl



Wykresy, analiza, porównania

Własny serwer umożliwiający dokonać rozliczeń kosztów zysku z posiadania odnawialnych źródeł energii **ElnixPower**

Całkowita energia z urządzeń: 192.168.5.221
 Licznik: 1 INV
 Licznik: 192.168.5.223
 Licznik: 1 INV
 Licznik: 2 SEA

Energia pobrana:

PERIODY	DZIEŃ	TYDZIEŃ	MIESIĄC	ROK
Wartość	0,04 kWh 0,03 PLN	0,04 kWh 0,03 PLN	0,04 kWh 0,03 PLN	0,04 kWh 0,03 PLN

Energia wyprodukowana:

PERIODY	DZIEŃ	TYDZIEŃ	MIESIĄC	ROK
Wartość	0,54 kWh 0,32 PLN	0,77 kWh 0,46 PLN	0,77 kWh 0,46 PLN	0,77 kWh 0,46 PLN

Oszczędności / koszty:

PERIODY	DZIEŃ	TYDZIEŃ	MIESIĄC	ROK
Wartość	0,29 PLN	0,43 PLN	0,43 PLN	0,43 PLN

Max wartość mocy produkowanej:

PERIODY	DZIEŃ	TYDZIEŃ
Wartość	0,300 kW	0,600 kW

Max wartość mocy pobieranej:

PERIODY	DZIEŃ	TYDZIEŃ
Wartość	0,000 kW	0,000 kW

Dzień: piątek, 22 września 2017
 [kWh] Energia -
 [A] Prąd

Dzień: 22-09-2017
 Energia -: 0,54
 Prąd: 0,21

Tydzień: 18-09-2017 - 24-09-2017
 Energia -: 0,77
 Prąd: 0,25

Miesiąc: wrzesień
 Prąd: 0,25
 Energia + : 0,04

Rok: 2017
 Prąd: 0,25
 Energia + : 0,04

Zakres:
 godzinowy
 dobowy