

**Inwerter ELNIX fotowoltaika (PV) max 8/12 KW ON-GRID (do sieci energetycznej)**

W konstrukcji zastosowano najlepsze elementy elektroniczne renomowanych firm co gwarantuje dużą żywotność, wysoką sprawność i trwałość.

Parametry techniczne inwertera PV ON-GRID:	Max 8KW	Max12KW
Moc maksymalna paneli PV	8700 W	12700 W
Maksymalne napięcie z ogniw PV DC	900 V	900 V
Maksymalny prąd	22 A	25 A
Napięcie startu DC	30 V	30 V
Zakres MPPT DC	30 – 580 V	30 – 580 V
Nominalny zakres napięcia sieci AC	3 x 400 V	3 x 400 V
Maksymalny prąd sieci	15 A	20 A
Maksymalna moc oddawana do sieci	8700 W	12700 W
Nominalna częstotliwość	50Hz +/- 5Hz	50Hz +/- 5Hz
Współczynnik mocy	1 (dynamicznie w Smart Grid -/+ 0.8)	1 (dynamicznie w Smart Grid -/+ 0.8)
THDI prądu	< 5 %	< 5 %
Zewnętrzna temperatura pracy	od -25 do +60 °C	od -25 do +60 °C
Topologia	beztransformatorowa	beztransformatorowa
Sprawność maksymalna	98 %	98 %
Chłodzenie	aktywne	aktywne
Posiada aktywne zabezpieczenia zapobiegające potencjalnej awarii, niebezpieczeństwu		
Monitorowanie sieci		
Ochrona zwarcia po stronie AC		
Ochrona termiczna		
Detekcja trybu pracy wyspowej		
Klasa ochronności (zgodnie z normą PN-HD 60364-4-41)		

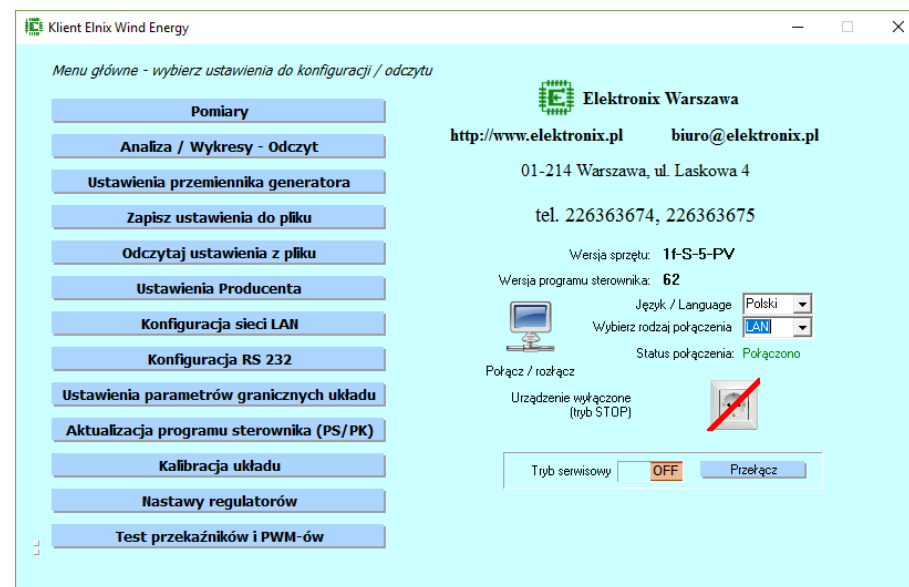
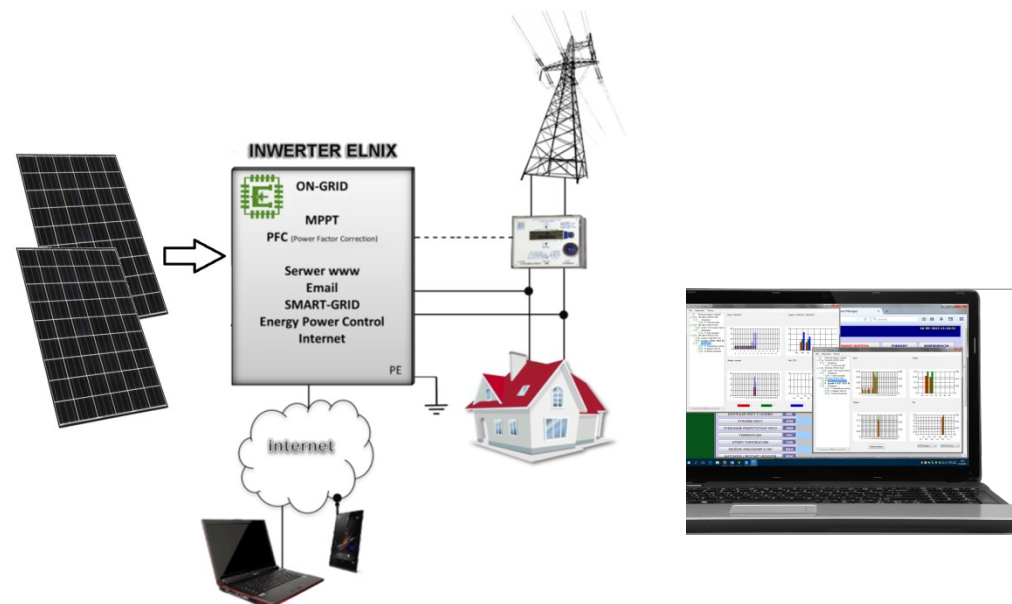
Wymiary:

Długość 480 mm

Szerokość 330 mm

Wysokość 180 mm

Ciężar ok 7kg



Inwerter ELNIX spełnia wymagania określone europejskimi normami:

Dyrektywy:

2014/35/UE (dyrektywa niskonapięciowa)

2014/30/UE (dyrektywa kompatybilności elektromagnetycznej)

EMC -EMI

DIN EN 61000-6-3: 2002-08

DIN EN 61000-6-4: 2002-08

GRID

DIN EN 55022: 2003-09, class B

DIN EN 61000-3-3: 2002-05

Kompatybilność elektromagnetyczna

DIN EN 61000-3-2: 2001-12

DIN EN 61000-6-1: 2002-08

Zabezpieczenia

DIN EN 61000-6-2: 2002-08

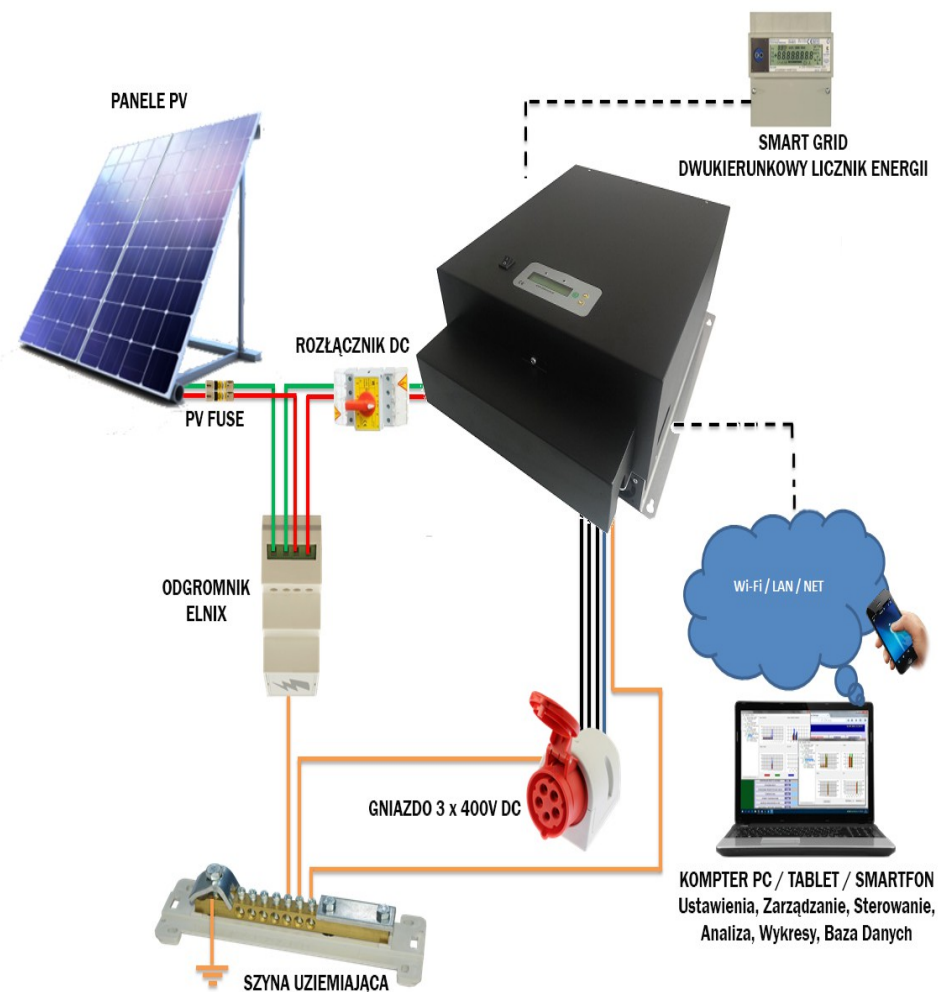
DIN EN 50178: 1998-04

DIN EN 60146-1-1: 1994-03

LAN - TPC/IP

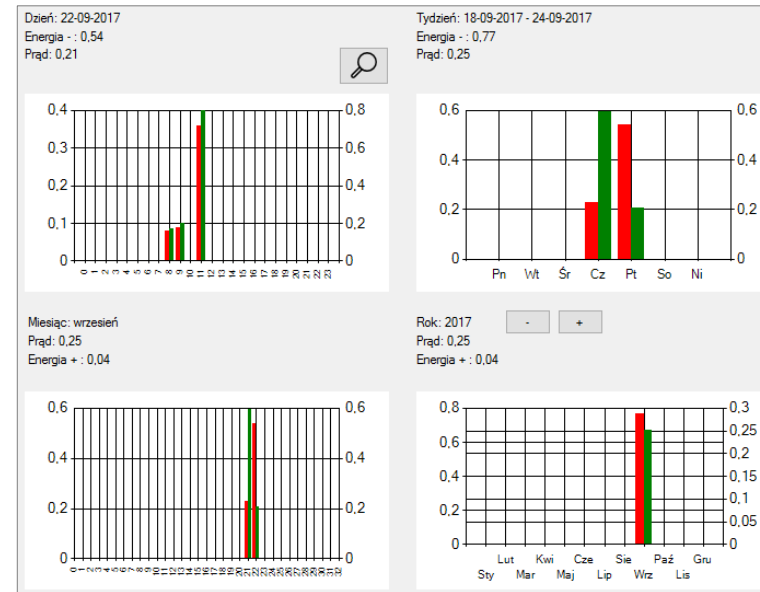
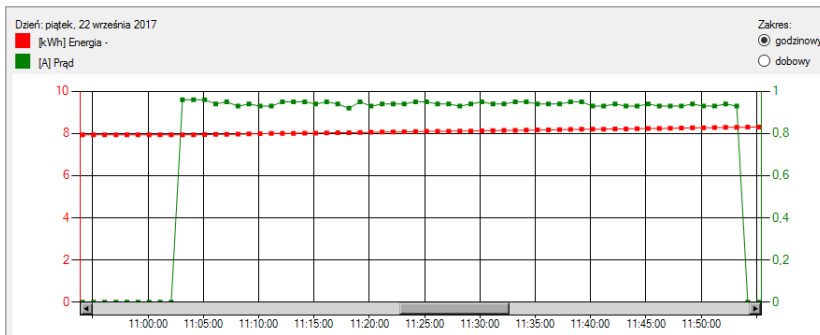
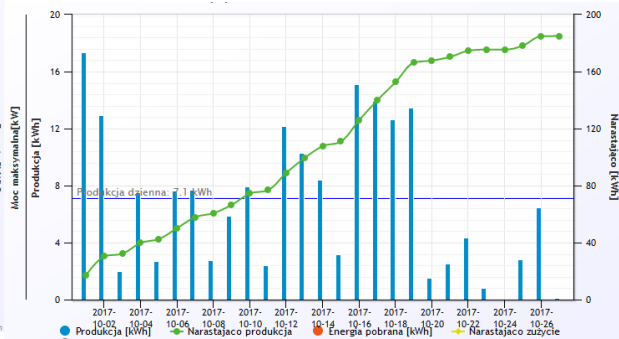
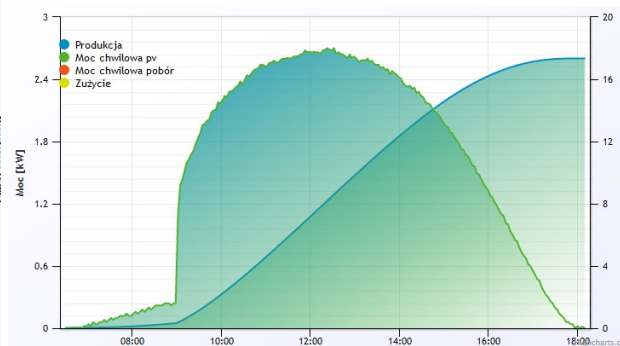
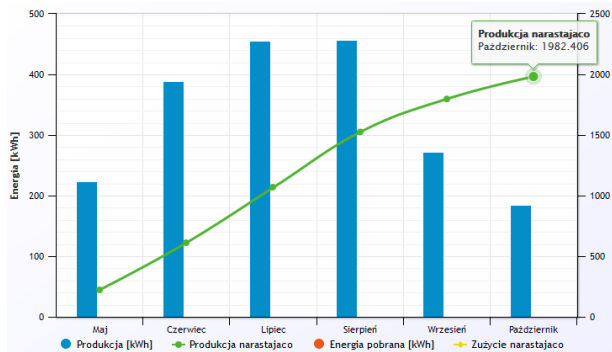
802.3 IEEE.1

EN 50173:2009



Współpraca z ogólnodostępnym serwerem zbierającym dane z produkcji energii odnawialnej – pvmonitor.pl

Wykresy, analiza, porównania





Standardowe wyposażenie inwertera:

- Wbudowana karta sieciowa LAN 10/100 Mbps
- Serwer WWW
- Chmura danych - okresowe graficzne raporty energii, mocy i napięć (dzienne, tygodniowe, miesięczne, roczne)
- Smart - Metering z graficznymi raportami energii mocy z bilansu energetycznego posesji (licznik energii operatora energetycznego)
- Klient poczty e-mail do wysyłania dziennych raportów - inwerter samodzielnie wysyła raporty na wskazane adresy e-mail, również z raportami Smart - Metering
- Pełny pakiet na CD-ROM oprogramowania do konfigurowania i analizy pracy inwertera i paneli PV

