

**Inwerter do paneli PV max 3,5 kW
ON-GRID do sieci energetycznej****JEDYNY INWERTER POSIADAJĄCY SMART METERING,
WBUDOWANY SERWER WWW I OBSŁUGĘ WYSYŁANIA WIADOMOŚCI EMAIL****WYMIARY:**

- Długość 400 mm
- Szerokość z mocowaniami 270 mm
- Wysokość 170 mm
- Ciężar ok. 7-9 kg. (w zależności od wyposażenia)

**Zgodność:**

PN-EN 62109-1

PN-EN 62109-2

PN-EN 50438:2013

Kompatybilność elektromagnetyczna:

PN-EN 61000-3-2

PN-EN 61000-3-3

PN-EN 61000-6-1

PN-EN 61000-6-4



Inwerter do paneli PV max 3,5 kW ON-GRID do sieci energetycznej

Parametry techniczne:

Moc maksymalna paneli PV	3700 W	
Maksymalne napięcie z ogniw PV DC	380 V	
Maksymalny prąd	25 A	
Napięcie startu DC	50 V	
Zakres pracy inwertera MPPT DC	50 – 360 V	
Nominalny zakres napięcia sieci AC	190 – 260 V	
Maksymalny prąd sieci	17 A	
Maksymalna moc oddawana do sieci	3600 W	
Nominalna częstotliwość	50Hz +/- 5Hz	
Współczynnik mocy	1	(dynamicznie w Smart Grid +/- 0.8)
THDI prądu	< 5 %	
Zewnętrzna temperatura pracy	od -25 do +40 °C	
Topologia	beztransformatorowa	
Sprawność maksymalna	98 %	
Chłodzenie	aktywne	

Posiada aktywne zabezpieczenia zapobiegające potencjalnej awarii, niebezpieczeństwu

Monitorowanie sieci

Ochrona zwarcia po stronie AC

Ochrona termiczna

Detekcja trybu pracy wyspowej

Klasa ochronności (zgodnie z normą PN-HD 60364-4-41)

W standardowym wyposażeniu inwertera użytkownik otrzymuje:

Wbudowaną kartę sieciową LAN

Serwer WWW

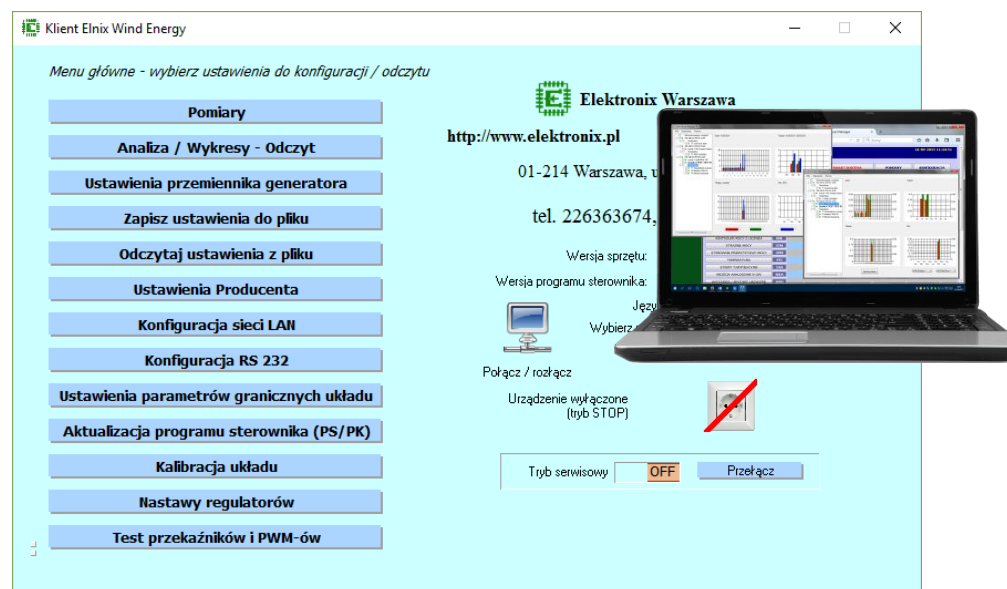
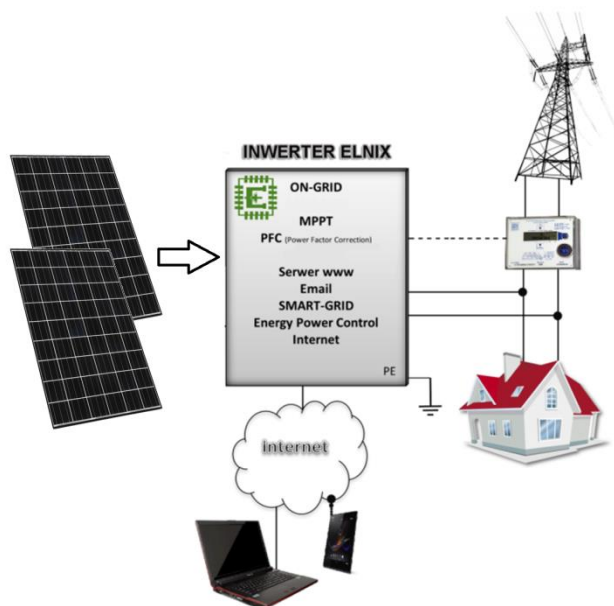
Serwer poczty mailowej do wysyłania dziennych czy miesięcznych raportów o maksymalnych mocach i wytworzonej energii (inwerter samodzielnie wysyła raporty na wskazane adresy mailowe)

Pełny pakiet na CD-ROM oprogramowania do konfiguracji i analizy pracy inwertera i paneli PV.

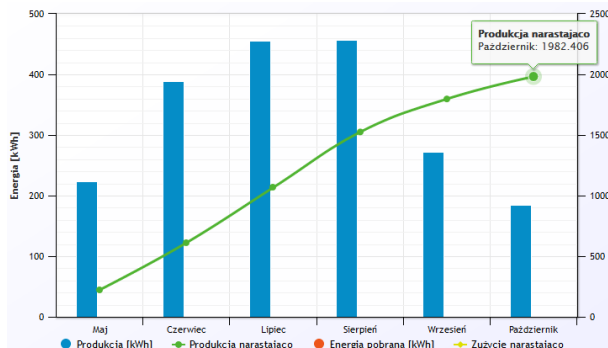
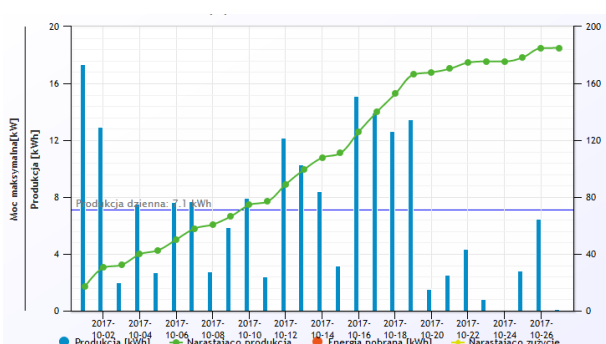
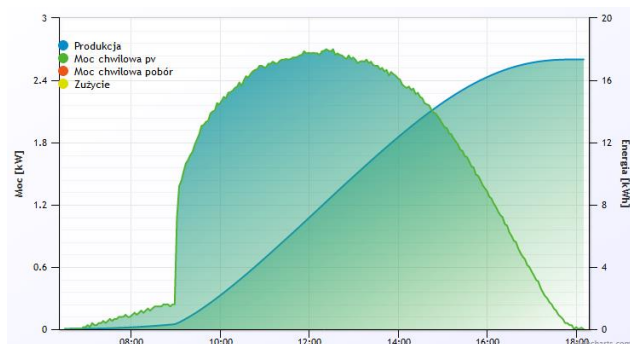
Współpraca z portalem PV MONITOR

Współpraca z dedykowanym systemem POWER MANAGER

Współpraca z licznikami energii firmy POZYTON



Współpraca z ogólnodostępnym serwerem zbierającym dane z produkcji energii odnawialnej – pvmonitor.pl



Wykresy, analiza, porównania

Własny serwer umożliwiający dokonać rozliczeń kosztów zysku z posiadania odnawialnych źródeł energii **ElnixPower**

- Całkowita energia z urządzeń
- 192.168.5.221
- Licznik 1 INV
- 192.168.5.223
- Licznik 1 INV
- Licznik 2 SEA

Energia pobrana:			
DZIEŃ 0,04 kWh 0,03 PLN	TYDZIEŃ 0,04 kWh 0,03 PLN	MIESIĄC 0,04 kWh 0,03 PLN	ROK 0,04 kWh 0,03 PLN
Energia wyprodukowana:			
DZIEŃ 0,54 kWh 0,32 PLN	TYDZIEŃ 0,77 kWh 0,46 PLN	MIESIĄC 0,77 kWh 0,46 PLN	ROK 0,77 kWh 0,46 PLN
Oszczędności / koszty:			
DZIEŃ 0,29 PLN	TYDZIEŃ 0,43 PLN	MIESIĄC 0,43 PLN	ROK 0,43 PLN
Max wartość mocy produkowanej:			
DZIEŃ 0,300 kW	TYDZIEŃ 0,600 kW		
Max wartość mocy pobieranej:			
DZIEŃ 0,000 kW	TYDZIEŃ 0,000 kW		

Dzień: 22-09-2017
Energia -: 0,54
Prąd: 0,21

Tydzień: 18-09-2017 - 24-09-2017
Energia -: 0,77
Prąd: 0,25

Miesiąc: wrzesień
Prąd: 0,25
Energia + : 0,04

Rok: 2017
Prąd: 0,25
Energia + : 0,04

Zakres:
 godzinowy
 dobowy